

果実の宝石「サクランボ」から抽出した果実エキス

サクランボコーケン

(セイヨウミザクラ果実エキス)

フルーツ酸が肌をほぐし*、
肌内部からバリア機能を整える

天然素材・製法

山形県産(ナポレオン)
アップサイクル

美容成分

フルーツ酸
天然糖

ポリフェノール
アミノ酸

機能性

保湿
抗酸化
NMF産生促進
肌質改善

ピーリング
アンチエイジング
抗炎症
ハリ・たるみ予防



ナポレオンとは

日本固有のさくらんぼ誕生の地・山形県(全国シェア約80%)。その山形県で生まれた代表品種「佐藤錦」の生みの親がナポレオンです。さくらんぼは一般的に自家受粉をしないため、受粉樹が必要となります。さくらんぼが明治初期に伝来後、ナポレオンは日本固有の風土に適応し、現在も佐藤錦の受粉樹として栽培されています。



アントシアニンやフラボノイド等のポリフェノールや、糖、アミノ酸等の機能性成分を多く含んでいるものの、受粉樹としての役割が主なため、その利用価値が見い出せておらず、出荷されずに廃棄されていることもありました。そこで弊社はナポレオンの機能性に着目し、化粧品素材としての有用性を見出すことで、新たな付加価値を生み出したアップサイクル素材として有効活用することに成功しました。

サクランボコーケン(セイヨウミザクラ果実エキス)に含まれる美容成分

ポリフェノール 抗酸化成分	アントシアニン 抗炎症成分	フラボノイド 抗炎症成分
天然糖 (グルコース、フルクトース、ソルビトール) 潤いキープ成分	アミノ酸 天然保湿成分	フルーツ酸 (リンゴ酸) ピーリング・角質柔軟化
アラントイン 抗炎症成分	パントテン酸 肌荒れ防止	ナイアシンアミド 抗シワ・美白

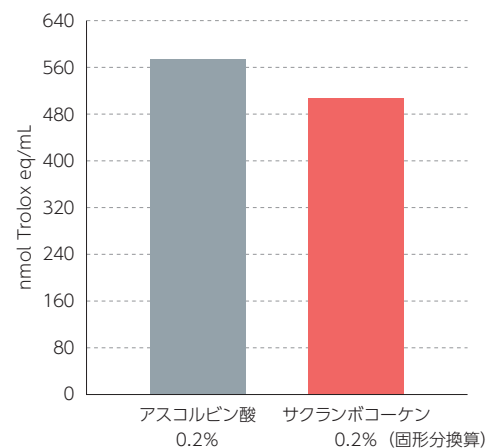
主要成分の含有量

成分	含有量(μg/mL)
リンゴ酸	314
アスパラギン	153
グルコース	3909
フルクトース	3483
ソルビトール	1712

汚れや角質の除去に働くリンゴ酸や保湿性をもつ糖類やアミノ酸を含みます。

社内資料による

ビタミンC同等の抗酸化効果



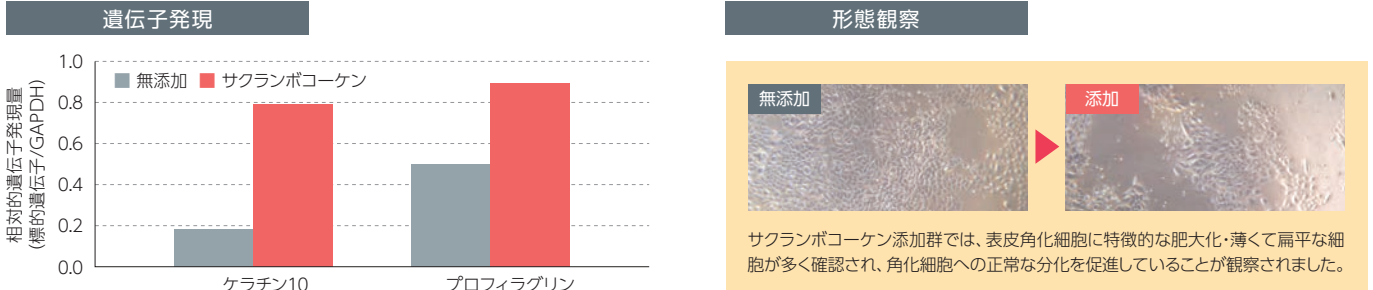
ポリフェノールを含み、アスコルビン酸(ビタミンC)同等の抗酸化効果(ペルオキシラジカル消去活性)を有します。

社内資料による

機能的性

保湿・バリア機能 | 天然保湿因子の基になるタンパク質の合成促進

【試験方法】 ヒト表皮角化細胞にサクランボコーケン(20%配合相当)を添加後、角化細胞の分子マーカであるケラチン10およびプロフィラグリンの遺伝子発現量をRT-PCRで測定し、細胞の形態を観察。



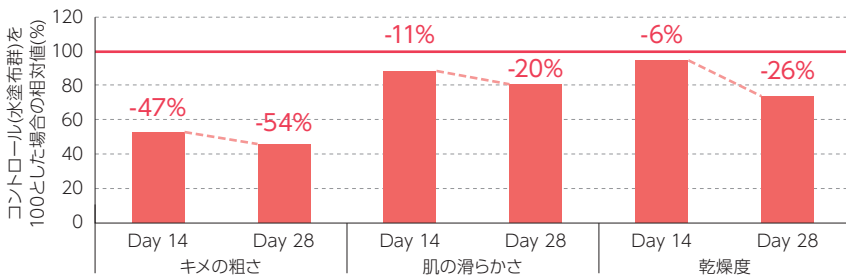
サクランボコーケン添加によりケラチン10とプロフィラグリンの合成が促進され、角化細胞への分化を促進することが確認されました。

ケラチン線維およびフィラグリンは角質層を整え、さらにフィラグリンは天然保湿因子(NMF)へ分解されて、角質層にうるおいを与え、紫外線(UV)を吸収して皮膚を守ります。

社内資料による

肌質改善(ヒト試験)

【試験方法】 サクランボコーケン0.5%配合水溶液を前腕部に連用塗布し、塗布部位の皮膚の状態を画像解析にて測定。



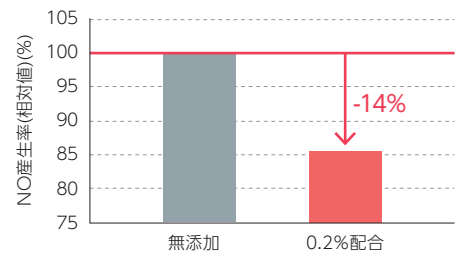
サクランボコーケンを塗布し続けることで、肌のキメが整い、肌の滑らかさ、乾燥度が改善していくことが確認されました。

キメを整え、潤いに満ちた滑らかな肌へ導く効果が期待できます。

社内資料による

抗炎症

【試験方法】 免疫細胞をLPSにて刺激し、炎症反応を引き起こす。そこへ各検体を添加し、一晚培養後のNO産生量を測定。



本原料を添加することで、炎症反応(NO産生)を抑制する効果が確認されました。

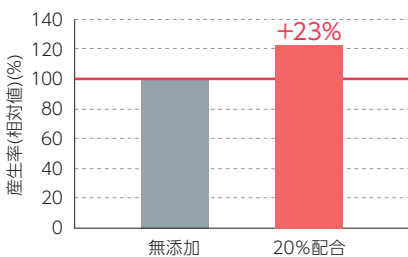
健康な肌状態を維持する効果が期待できます。

社内資料による

ハリ・弾力

I型コラーゲン合成促進

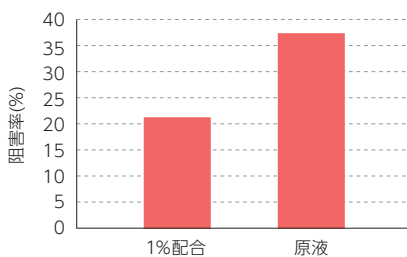
【試験方法】 ヒト線維芽細胞に検体を添加し、培養後、RT-PCRにて遺伝子発現量を測定。



本原料添加によりI型コラーゲンの合成が促進することが確認されました。

ヒアルロニダーゼ活性阻害

【試験方法】 各検体と分解酵素を混合した反応液に、ヒアルロン酸を添加し、分解酵素の活性度合いを吸光度にて測定。



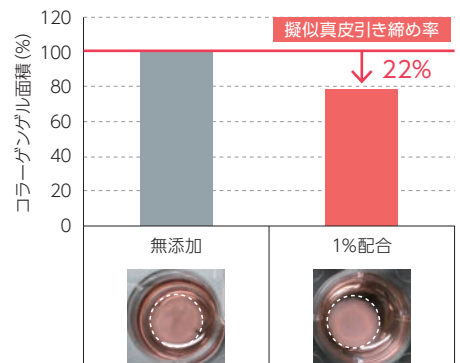
濃度依存的にヒアルロニダーゼ(ヒアルロン酸分解酵素)の活性を阻害することが確認されました。

真皮を構成するコラーゲンの合成促進またはヒアルロン酸の分解を抑えることで、ハリ・弾力のある肌に導く効果が期待できます。また、炎症およびアレルギーの指標にもなるヒアルロニダーゼの活性阻害により、健康な肌状態を維持する効果が期待できます。

社内資料による

ハリ・たるみ予防

【試験方法】 コラーゲンを含む擬似真皮*をサンプル含有培地で培養。培養7日目における擬似真皮の収縮具合を測定。 *線維芽細胞を混合したコラーゲンゲル



擬似真皮を引き締める効果が促進されました。

たるみを予防し、肌のハリを高める効果が期待されます。

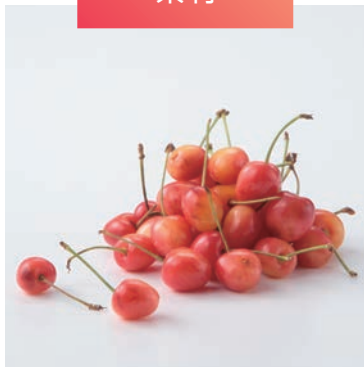
社内資料による

産地



山形県産
取材対応可

素材



未利用資源であるサクランボ
(ナポレオン)をアップサイクル

製法・仕様



ナチュラル製法(熱水抽出)

日本の未利用資源の有用性を見出し、
循環型社会の実現と、未来につながる化粧品づくりを応援します。



SUSTAINABLE



UPCYCLING



VEGAN-FRIENDLY



100% NATURAL*



JAPANESE
MATERIAL



CHINA NMPA
REGISTERED



NON-CITES
SPECIES



PALM OIL FREE



CRUELTY FREE



GMO FREE



ALCOHOL FREE

*次Lotより植物由来BGへ由来が変更になります。切り替え時期はお問い合わせください。

配合推奨濃度:0.5% ~

安全性評価:ヒト皮膚累積刺激性試験(HRIPT)実施済・皮膚刺激性代替試験(OECD TG439)刺激性なし

製品番号	製品名	表示名称/中文名称	INCI名	他成分	包装	サンプル
CFE-131	サクランボコーケンBG	セイヨウミザクラ果実エキス/ 欧洲甜樱桃(PRUNUS AVIUM)果提取物	PRUNUS AVIUM(SWEET CHERRY) FRUIT EXTRACT	水、BG*	1kg	30g

原産国:日本 原産地:山形県

*次Lotより植物由来BGへ由来が変更になります。切り替え時期はお問い合わせください。

※本資料の記載内容は、現時点で入手できた資料及び実験データに基づいて作成しておりますが、記載内容はいかなる保証をなすものでもございません。※本資料に記載された内容は、都合により変更させて頂くことがございますので予めご了承ください。掲載データ及び関連書類に関する著作権、意匠権を含む一切の知的財産権は株式会社高研に帰属し、許可なく複製・転載・引用することは一切禁じます。尚、これら材料の安全な使用にあたっては、当該製品のMSDSを事前にご参照ください。また、当該製品を配合した消費者向け製品への表現については、医薬品医療機器等法の関連法規に従うようご注意ください。

お問い合わせ

株式会社 高研

〒112-0004 東京都文京区後楽1-4-14
TEL 03-3868-0560 FAX 03-3816-3570
<https://koken-cosme.com/>

